

REPUBLIQUE TUNISIENNE  
MINISTERE DES AFFAIRES LOCALES ET  
DE L' ENVIRONNEMENT  
GOUVERNORAT DE L' ARIANA  
COMMUNE D' ETTADHEMEN



الجمهورية التونسية  
وزارة الشؤون المحلية والبيئة

ولاية أريانة  
بلدية التضامن

برنامج المخطط الاستثماري البلدي التشاركي

# التقرير الخاص بتشخيص البنية الأساسية بمنطقة التضامن

إعداد الإدارة الفرعية للمشاريع

# الفهرس

## 1-معطيات عامة حول البلدية:

-الموقع الجغرافي

## 2- التقسيم الترابى للمنطقة البلدية:

-المعطيات الديمغرافية

- تشخيص البنية التحتية

-بطاقة وصفية للبنية التحتية المناطق

-ترتيب المناطق

## 3 - المشاريع المنجزة :

- المشاريع البلدية الصرفة

- المشاريع الوطنية

## 4- المشاريع المتواصلة :

- المشاريع البلدية الصرفة

- المشاريع الوطنية

# 1- معطيات عامة حول المنطقة البلدية

- المساحة : 329 هك (الأمر عدد 602 لسنة 2016 المؤرخ في 26 ماي 2016 المتعلق بتحويل الحدود الترابية للبلدية)
- عدد السكان : 84312 ساكنا (إحصائيات 2018 للمعهد الوطني للإحصاء)
- عدد الأسر : 22087 أسرة (إحصائيات 2018 للمعهد الوطني للإحصاء)
- عدد المساكن : 24508 مسكنا (إحصائيات 2018 للمعهد الوطني للإحصاء)
- نسبة الطرقات المعبدة : 95%
- نسبة الربط بشبكة التتوير العمومي : 90%
- نسبة الربط بشبكة الماء الصالح للشرب : 90%
- نسبة الربط بشبكة التطهير العام : 98%
- 02 مراكز للبريد
- سوق أسبوعية تنتصب كل يوم أحد



## الموقع الجغرافي

\* تقع منطقة التضامن على بعد 3 كم من العاصمة وغرب بلدية المنيهلة وتتوسط عدة مناطق فلاحية منها قلعة الأندلس وسيدي ثابت من جهة الشمال وتتوسط مناطق عمرانية مثل باردو ، العمران ، المنزه والمنيهلة من جهة اليسار





## 2- التقسيم الترابي للمنطقة التضامن العمادات

تضم "بلدية التضامن" المناطق الترابية التالية والمتمثلة في: 09 عمادات وهي

التضامن	
التضامن	01
ابن خلدون	02
9أفريل	03
18 جانفي	04
2 مارس	05
منجي سليم	06
14 جانفي	07
أبو القاسم الشابي	08
خير الدين باشا	09

## المعطيات الديمغرافية

- نتائج التعداد العام السكان والسكنى لسنة 2018
- المؤشر: السكان ، الأسر ، المساكن
- المصدر : المعهد الوطني للإحصاء

المساكن	الأسر	السكان			المنطقة
		مجموع السكان	ذكور	إناث	
24508	22087	84312	42687	41625	التضامن

## تسخيص البنية الأساسية

◉ \* تتمثل عملية تسخيص البنية الأساسية لمنطقة

التضامن في :

◉ إعداد بطاقات إحصاء وصفية تقديرية للبنية الأساسية

حسب التقسيم الترابي للمنطقة البلدية الى 09 مناطق

حسب العمادات (09 عمادات )



نتائج تخطيط المناطق الترابية

منطقة

التضامن

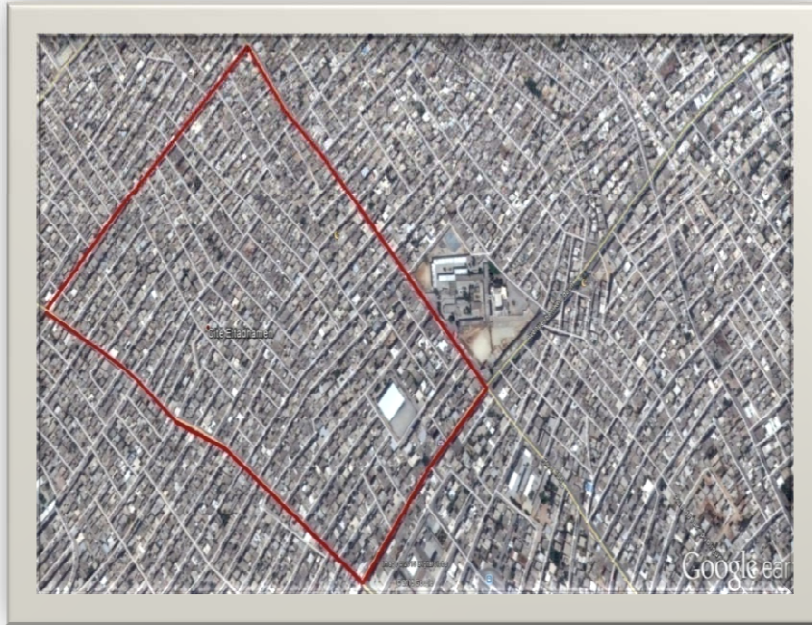
(9 عمادات)

# المعطيات الديمغرافية بمنطقة التضامن

عدد المساكن	عدد الأسر	عدد الإناث	عدد الذكور	عدد السكان	العمادات
3618	3406	6216	6230	12446	التضامن
1708	1584	2802	2841	5643	ابن خلدون
3762	3225	5961	6141	12102	09أفريل
3518	3233	6219	6322	12541	18 جانفي
3192	2876	5650	5823	11473	02 مارس
1618	1374	2582	2743	5325	منجي سليم
3320	2938	5815	5960	11775	14 جانفي
1996	1868	3471	3498	6969	أبو القاسم الشابي
1776	1583	2909	3129	6038	خير الدين باشا
<b>24508</b>	<b>22087</b>	<b>41625</b>	<b>42687</b>	<b>84312</b>	<b>المجموع</b>

# منطقة ع-01د: عمادة 02 مارس

## مثال موقعي



### \*الحدود الترابية للعمادة\*

شمالا: نهج الإخلاص

شرقا: نهج 105

غربا: نهج 106

جنوبا : شارع ابن خلدون

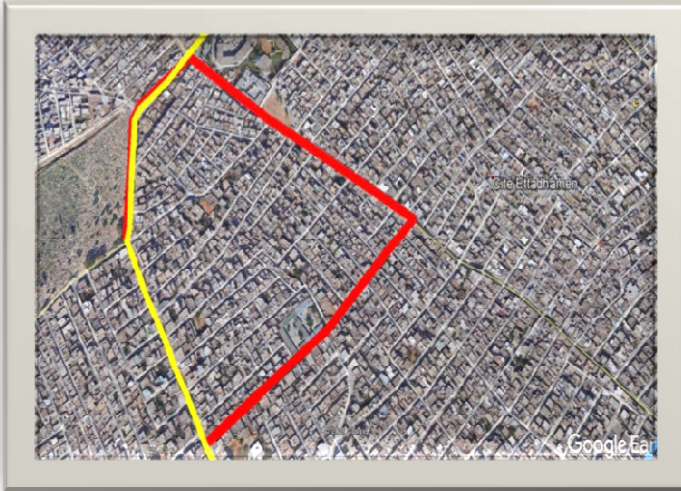


## بطاقة إحصاء وصفية تقديرية للبنية الأساسية بعمادة "02 مارس"

	الربط بشبكة تطهير المياه المستعملة (%)	التنوير العمومي			الأرصفة		الطرق				الطول الجمالي للأنهج و الشوارع بالكلم (1)	المناطق
		نسبة التغطية (%)	عدد النقاط التي تتطلب صيانة	العدد الجمالي لنقاط الإضاءة	مساحة المرصفة التقديرية (م <sup>2</sup> )	مساحة الجمالية التقديرية (م <sup>2</sup> )	معيد			غير معيد (م <sup>2</sup> )		
							حالتها وتتطلب صيانة (م <sup>2</sup> )	بالطبقة المضادة أو غيرها وحالتها جيدة أو متوسطة (م <sup>2</sup> )	بالطبقة الأسفلتية وحالتها جيدة أو متوسطة (م <sup>2</sup> )			
لا	100	73	104	287	---	---	---	---	47476 جيدة	---	8.6	02 مارس

# منطقة عر02د: عمادة 14 جانفي

مثال موقعي



## الحدود الترابية للعمادة

\*شمالا: فرحات حشاد

\*شرقا: نهج 106

\*غربا: شارع الشهداء

\*جنوبا : نهج شريف الادرسي

# بطاقة إحصاء وصفية تقديرية للبنية الأساسية بعمادة " 14 جانفي "

وجود إشكاليات لتصريف مياه الأمطار	الربط بشبكة تطهير المياه المستعملة (%)	التنوير العمومي			الأرصفة		الطرق				الطول الجمالي للأنهج و الشوارع بالكلم (1)	المناطق
		نسبة التغطية (%)	عدد النقاط التي تتطلب صيانة	العدد الجمالي لنقاط الإضاءة	مساحة الجمالية التقديرية (2م)	مساحة المرصفة التقديرية (2م)	معبد		غير معبد (2م)			
							حالتها وتتطلب صيانة (2م)	بالطبقة المضاعفة أو غيرها وحالتها جيدة أو متوسطة (2م)		بالطبقة الأسفلتية وحالتها جيدة أو متوسطة (2م)		
لا	100	73	81	188	1500	30	---	33580 متوسطة	17155 جيدة	---	10.52	14 جانفي



# منطقة ع03د:عمادة المنجى سليم

## ● مثال موقعي



### الحدود الترابية للعمادة

شمالا: فرحات حشاد

شرقا: 105

غربا: 106

جنوبا : نهج الإخلاص

# بطاقة إحصاء وصفية تقديرية للبنية الأساسية بعمادة "المنجي سليم"

وجود إشكاليات لتصريف مياه الأمطار	الربط بشبكة تطهير المياه المستعملة (%)	التنوير العمومي			الأرصفة		الطرق			الطول الجملي للأتوج والشوارع بالكلم (1)	المناطق	
		نسبة التغطية (%)	عدد النقاط التي تتطلب صيانة	العدد الجملي لنقاط الإضاءة	مساحة الجملة التقديرية (2م)	مساحة المرصفة التقديرية (2م)	معبد		غير معبد (2م)			
							حالتها سينة وتتطلب صيانة (2م)	بالطبقة المضاعفة أو غيرها وحالتها جيدة أو متوسطة (2م)				بالطبقة الأسفلتية وحالتها جيدة أو متوسطة (2م)
لا	100	76	37	87	---	---	---	---	جيدة - 31918 - متوسطة 5700	---	6.7	المنجي سليم

# منطقة ع04د: عمادة خير الدين

## ● مثال موقعي



الحدود الترابية للعمادة  
شمالا: شارع فرحات حشاد  
شرقا: نهج 1822 أويزيد الهاشمي  
غربا : نهج 105  
جنوبا : نهج خرحة بنزيد 1835



# بطاقة إحصاء وصفية تقديرية للبنية الأساسية بعمادة "خير الدين"

وجود إشكاليات لتصريف مياه الأمطار	الربط بشبكة تطهير المياه المستعملة (%)	التنوير العمومي			الأرصفة		الطرق			الطول الجمالي للأنهج و الشوارع بالكلم (1)	المناطق	
		نسبة التغطية (%)	عدد النقاط التي تتطلب صيانة	العدد الجمالي لنقاط الإضاءة	مساحة الجمالية التقديرية (2م)	مساحة المرصفة التقديرية (2م)	معبد		غير معبد (2م)			
							حالتها سيئة وتتطلب صيانة (2م)	بالطبقة المضاعفة أو غيرها وحالتها جيدة أو متوسطة (2م)				بالطبقة الأسفلتية وحالتها جيدة أو متوسطة (2م)
نهج الإمام سحنون	100	88	168	372	1706	---	8912.9	متوسطة 14128	جيدة 17022	2095	6.8	خير الدين

# منطقة ع05د:عمادة 18 جانفي

## مثال موقعي



### الحدود الترابية للعمادة

شمالا: نهج شريف الإدريسي

شرقا : نهج 105

غربا : نهج أبو بكر الصديق

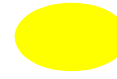
جنوبا : نهج القيروان

# بطاقة إحصاء وصفية تقديرية للبنية الأساسية بعمادة "18 جانفي"

وجود إشكاليات لتصريف مياه الأمطار	الربط بشبكة تطهير المياه المستعملة (%)	التنوير العمومي			الأرصفة		الطرق			الطول الجملي للأهوج والشوارع بالكلم (1)	المناطق	
		نسبة التغطية (%)	عدد النقاط التي تتطلب صيانة	العدد الجملي لنقاط الإضاءة	مساحة المرصفة التقديرية (م <sup>2</sup> )	مساحة الجملية التقديرية (م <sup>2</sup> )	معبد		غير معبد (م <sup>2</sup> )			
							حالتها سيئة وتتطلب صيانة (م <sup>2</sup> )	بالطبقة المضاعفة أو غيرها وحالتها جيدة أو متوسطة (م <sup>2</sup> )				بالطبقة الأسفلتية وحالتها جيدة أو متوسطة (م <sup>2</sup> )
-نهج 146 -نهج علي طنطاوي -نهج ابن أبي ضياف -نهج أبو القاسم الشابي	100	85	49	236	3260.5	40	47983	8530 متوسطة	جيدة 13474	---	11.7	18 جانفي

# منطقة عمادة 06: عمادة 09 أفريل

## مثال موقعي



### الحدود الترابية للعمادة

شمالا: نهج القيروان

شرقا: نهج 105

غربا : نهج أبو بكر الصديق

جنوبا: شارع الاستقلال

# بطاقة إحصاء وصفية تقديرية للبنية الأساسية بعمادة "09أفريل"

وجود إشكاليات لتصريف مياه الأمطار	الربط بشبكة تطهير المياه المستعملة (%)	التنوير العمومي			الأرصفة		الطرق				الطول الجمالي للأنهج و الشوارع بالكلم (1)	المناطق
		نسبة التغطية (%)	عدد النقاط التي تتطلب صيانة	العدد الجمالي لنقاط الإضاءة	مساحة الجمالية التقديرية (م <sup>2</sup> )	مساحة المرصفة التقديرية (م <sup>2</sup> )	معبد			غير معبد (م <sup>2</sup> )		
							حالتها وتتطلب صيانة (م <sup>2</sup> )	بالطبقة المضاعف ة أو غيرها وحالتها جيدة أو متوسطة (م <sup>2</sup> )	بالطبقة الأسفلتية وحالتها جيدة أو متوسطة (م <sup>2</sup> )			
-نهج ليبيا -نهج بنغازي -شارع الاستقلال	100	82	108	471	30531	10040	10225	1845 متوسطة	89137.5 جيدة	---	20.5	09أفريل



# منطقة ع07د: عمادة الشابي

مثال موقعي



الحدود الترابية للعمادة  
شمالا: نهج خرجة بن زيد 1835  
شرقا: نهج علي ابن أبي طالب  
غربا : نهج 105  
جنوبا: شارع ابن خلدون

## بطاقة إحصاء وصفية تقديرية للبنية الأساسية بعمادة "الشابي"

وجود إشكاليات لتصريف مياه الأمطار	الربط بشبكة تطهير المياه المستعملة (%)	التنوير العمومي			الأرصفة		الطرق			المناطق	الطول الجملي للأنهج والشوارع بالكلم (1)	
		نسبة التغطية (%)	عدد النقاط التي تتطلب صيانة	العدد الجملي لنقاط الإضاءة	مساحة الأرصفة الجميلة التقديرية (م <sup>2</sup> )	مساحة المرصفة التقديرية (م <sup>2</sup> )	معبد		غير معبد (م <sup>2</sup> )			
							حالتها سينة وتتطلب صيانة (م <sup>2</sup> )	بالطبقة المضاعفة أو غيرها وحالتها جيدة أو متوسطة (م <sup>2</sup> )				بالطبقة الأسفلتية وحالتها جيدة أو متوسطة (م <sup>2</sup> )
نهج 1822 نهج 1838	100	69	18	53	2400	1260	10760	متوسطة 6560	جيدة 59350	---	12	عمادة الشابي

# منطقة ع08 دعمادة التضامن

## مثال موقعي



### الحدود الترابية للعمادة

شمالا: نهج عمان

شرقا: الطريق الجهوية 31

غربا : نهج 105

جنوبا: شارع الاستقلال

## بطاقة إحصاء وصفية تقديرية للبنية الأساسية بعمادة "التضامن"

وجود إشكاليات لتصريف مياه الأمطار	الربط بشبكة تطهير المياه المستعملة (%)	التنوير العمومي			الأرصفة		الطرق				الطول الجملي للشوارع بالكلم (1)	المناطق
		نسبة التغطية (%)	عدد النقاط التي تتطلب صيانة	العدد الجملي لنقاط الإضاءة	مساحة الجملية التقديرية (2م)	مساحة المرصفة التقديرية (2م)	معبد			غير معبد (2م)		
							حالتها سينة وتتطلب صيانة (2م)	بالطبقة المضاعفة أو غيرها وحالتها جيدة أو متوسطة (2م)	بالطبقة الأسفلتية وحالتها جيدة أو متوسطة (2م)			
- نهج الميداني بن صالح	100	78	182	486	---	2076	---	12700	73007 جيدة	---	14.3	التضامن



# منطقة ع09د:عمادة ابن خلدون

مثال موقعي



الحدود الترابية للعمادة

شمالا: شارع ابن خلدون

شرقا: الطريق الجهوية 31

غربا : نهج 105

جنوبا: نهج عمان



## بطاقة إحصاء وصفية تقديرية للبنية الأساسية بعمادة "ابن خلدون"

وجود إشكاليات لتصريف مياه الأمطار	الربط بشبكة تطهير المياه المستعملة (%)	التنوير العمومي			الأرصفة		الطرق			الطول الجملي للأتراج والشوارع بالكلم (1)	المناطق
		نسبة التغطية (%)	عدد النقاط التي تتطلب صيانة	العدد الجملي لنقاط الإضاءة	مساحة الأرصفة الجميلة التقديرية (2م)	مساحة المرصفة التقديرية (2م)	معبد		غير معبد (2م)		
							حالتها سينة وتتطلب صيانة (2م)	بالطبقة المضاعفة أو غيرها وحالتها جيدة أو متوسطة (2م)			
لا	100	82	56	118	5608	---	8790	2600 متوسطة	35742 جيدة	---	ابن خلدون

## بطاقة إحصاء وصفية تقديرية للبنية الأساسية بمنطقة التضامن

وجود إشكاليات لتصريف مياه الأمطار	الربط بشبكة تطهير المياه المستعملة (%)	التنوير العمومي			الأرصفة		الطرق			الطول الجملي للأنهج والشوارع بالكلم (1)	المناطق	
		نسبة التغطية (%)	عدد النقاط التي تتطلب الصيانة	العدد الجملي لنقاط الإضاءة	المساحة المرصفة التقديرية (م <sup>2</sup> )	المساحة الجملية التقديرية (م <sup>2</sup> ) (مبلمة أو غير مبلمة)	معبد					
							حالتها سينة وتتطلب الصيانة (م <sup>2</sup> )	بالطبقة المضاعفة أو غيرها وحالتها جيدة أو متوسطة (م <sup>2</sup> )	بالطبقة الاسفلتية وحالتها جيدة أو متوسطة (م <sup>2</sup> )			غير معبد بالمتر (م <sup>2</sup> )
لا	100	73	104	287	--	--	--	--	47476 جيدة	--	8.6	عمادة 02 مارس
لا	100	73	81	188	30	1500	---	33580 متوسطة	17155 جيدة	--	10.52	عمادة 14 جانفي
لا	100	76	37	87	---	---	---	5700 متوسطة	31918 جيدة	--	6.7	عمادة المنجي سليم
نهج 146 نهج علي طنطاوي نهج ابن أبي ضياف نهج أبو القاسم الشابي	100	85	49	236	40	3260.5	47983	8530 متوسطة	13474 جيدة	--	11.7	عمادة 18 جانفي
نهج ليبيا نهج بنغازي شارع الاستقلال	100	82	108	471	10040	30531	10225	1845 متوسطة	89137.5 جيدة	---	20.5	عمادة 09 أفريل
نهج الميداني بن صالح	100	78	182	486	2076	---	---	12700 متوسطة	73007 جيدة	---	14.3	عمادة التضامن
لا	100	82	56	118	---	5608	8790	2600 متوسطة	35742 جيدة	---	8.6	عمادة ابن خلدون
نهج 1822 نهج 1838	100	69	18	53	1260	2400	10760	6560 متوسطة	59350 جيدة	---	12	عمادة الشابي
نهج الامام سحنون	100	88	168	372	--	1706	8912.9	14128 متوسطة	17022 جيدة	2095	6.8	عمادة خير الدين

## \* مؤشرات ترتيب المناطق \*

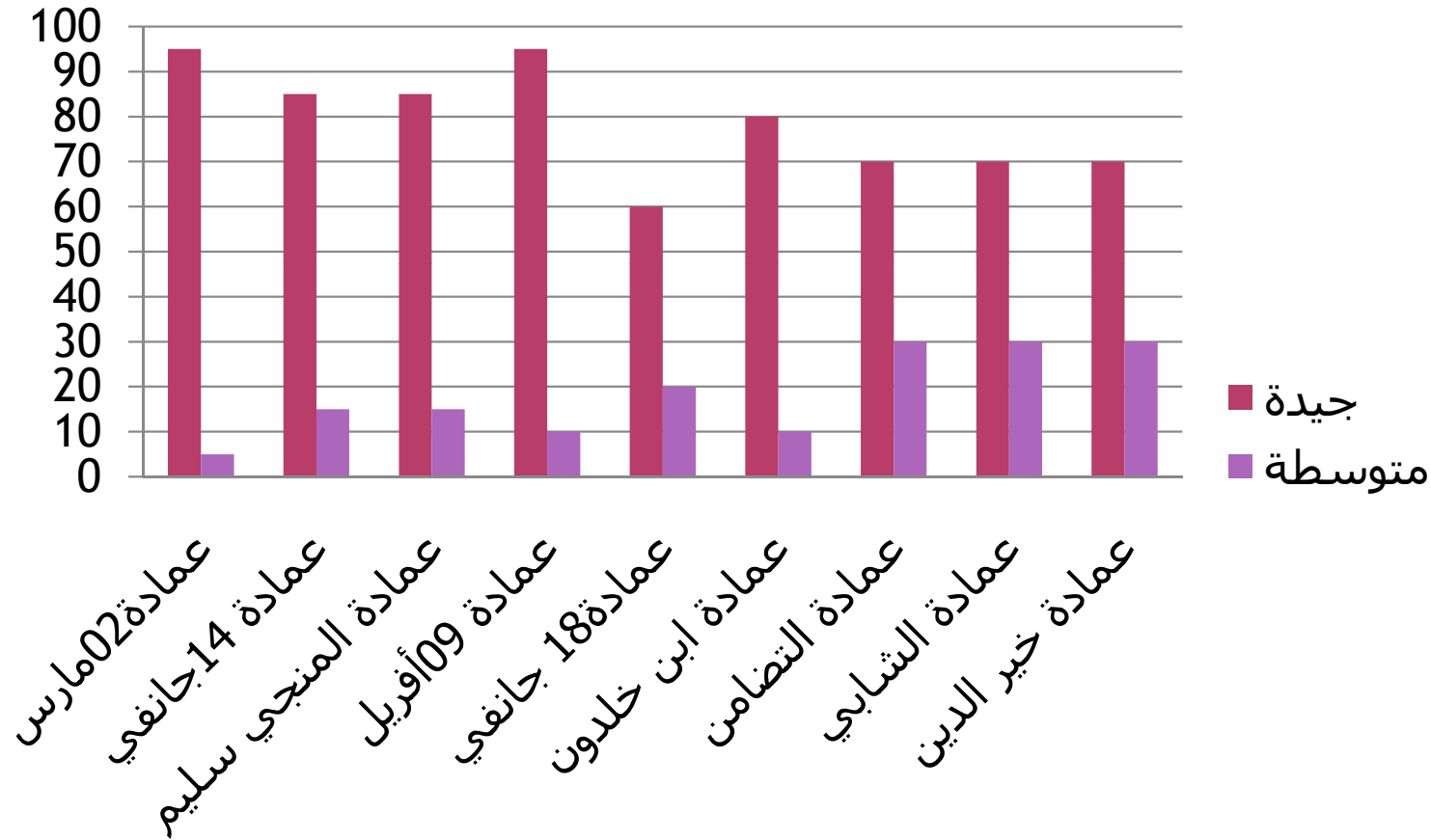
\* مؤشر عدد 01: وضعية الطرقات

\* مؤشر عدد 02: التتوير العمومي

\* مؤشر عدد 03: إشكاليات تصريف مياه الأمطار

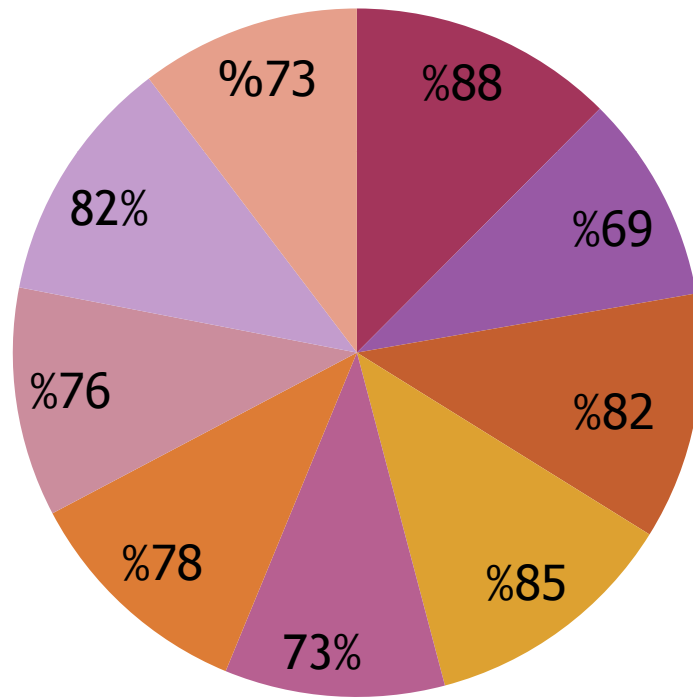
# المؤشر عدد 01:الطرقات

## وضعية الطرقات حسب العمادات



# المؤشر عدد 02:التنوير العمومي

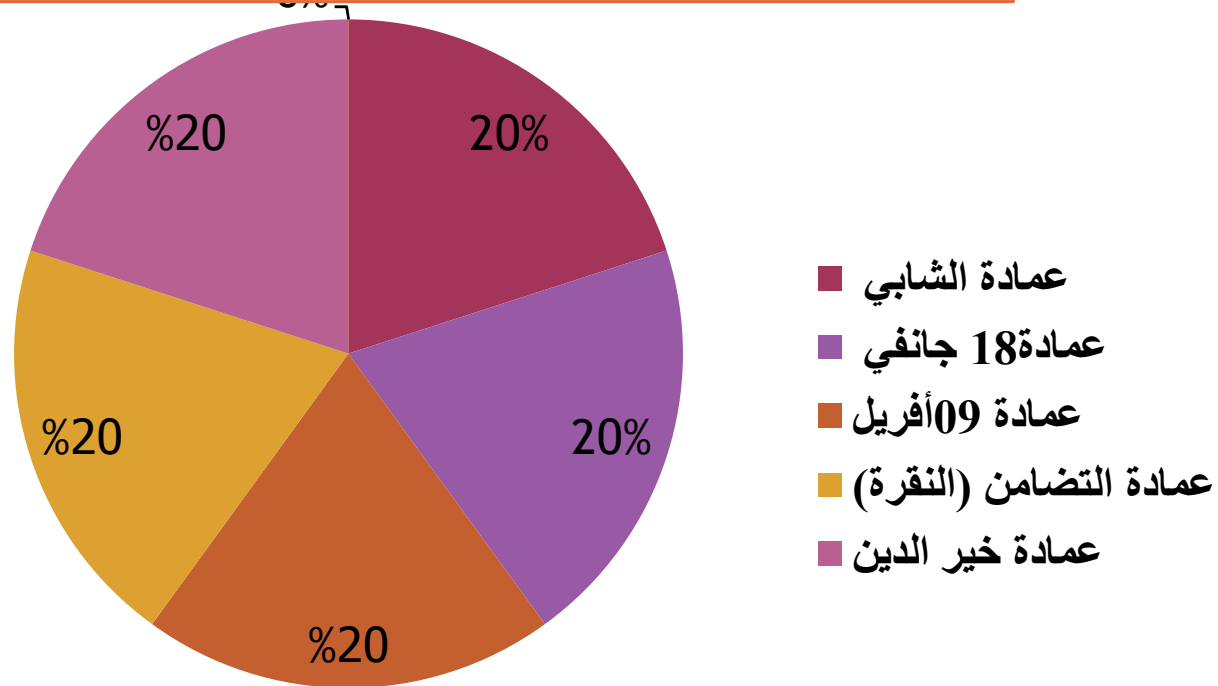
## نسبة تغطية المناطق بشبكة التنوير العمومي



- عمادة خير الدين
- عمادة الشابي
- عمادة 09أفريل
- عمادة 18جانفي
- عمادة 14جانفي
- عمادة التضامن
- عمادة المنجي سليم
- عمادة ابن خلدون
- عمادة 02مارس

# المؤشر عدد 03: تصريف مياه الأمطار

العمادات التي توجد بها اشكاليات تصريف مياه الأمطار





### 3-المشاريع المنجزة بالمنطقة البلدية

**1- المشاريع البلدية**

**2- المشاريع الوطنية**

# المشاريع المنجزة

## 01- المشاريع البلدية

# سنة البرمجة 2016

## 1- مشروع تعبيد الطرقات وتصريف مياه الأمطار برنامج 2016

نسبة الانجاز: 100%  
الخطة التمويلية:

\*قرض: 106.242د  
\* (مساعدة غير موظفة): 181.500  
\* الكلفة: 287.242د

أماكن التدخل: أزهج بكل من عمادتي خير الدين والشابي:

- نهج آمنة بنت وهب
- نهج شارع عقبة ابن نافع
- نهج 1843
- نهج شارع يزيد ابن ثابت

# المشاريع المبرمجة سنة 2017

## ○ مشروع التنوير العمومي

### ○ الخطة التمويلية:

- - تمويل ذاتي : 7 أد
- - مساعدة غير موظفة : 273 أد
- - الكلفة : 280 أد

### • نسبة الانجاز: 100%

### • أماكن التدخل :

- - تنوير خلف المدرسة الابتدائية التضامن 3
  - تنوير نهج 1817
  - تنوير نهج القدس
  - تنوير نهج جامع عون الله
  - تنوير نهج نواف الشط
  - تنوير نهج الكوفة
  - تنوير شارع الجمهورية (من المستوصف إلى مغارة عزيزة )
- - إعادة تهيئة شبكة التنوير بجزء من منطقة 2 مارس وجزء من منطقة منجي سليم الحدود : شارع 105 (نهج 14 جانفي ) وشارع 169 وكذلك شارع 106(شارع الطيب المهيري) نهاية بشارع فرحات حشاد .

# المشاريع المبرمجة سنة 2017

## ○ مشروع تعبيد الطرقات

○ تمويل ذاتي : 500أد

○ نسبة الانجاز: 100%

### أماكن التدخل: أنهج بكل من عمادتي ابن خلدون و9أفريل

\* عمادة ابن خلدون:

تعبيد نهج ( 1816 ) حسان ابن ثابت

تعبيد نهج 1815 ومكرر 1815

تعبيد نهج ( 1823 ) عمر ابن العاص

نهج 1821 والمنقرعة عنه

\* عمادة 09أفريل :

تعبيد نهج فاس

نهج سرت

نهج الدوحة

نهج سبها

نهج مدغشقر

نهج موريطانيا

نهج طبرق-

-نهج الكوفة (جزء)



# 02- المشاريع الوطنية

# برنامج تعصير الطرقات

## ○ عمادة 09أفريل:

نهج 1235- نهج طنجة- نهج عثمان الكعك -نهج الهادي شاكر- نهج الرويسي -نهج المغرب - نهج قابس -نهج وهران -نهج سوسة-نهج نواق الشط -نهج مختار عطية - نهج 1234 - نهج المحرص -نهج الكاف - نهج أريانة -نهج القصرين - نهج المهدية - نهج توزر - نهج 1214- نهج سيدي بوزيد - نهج 1217-نهج 1223- نهج عنابه -نهج وجدة -جزء من نهج باحة.

## ○ عمادة التضامن :

مدخل نهج الكاف - نهج صفر - نهج طراد

## ○ عمادة ابن خلدون :

○ - نهج بن قردان- نهج ابن سينا- نهج قرطاج - نهج حريصة - نهج المطوية -نهج عدن- نهج منزل حبيب- نهج الحامة- نهج المتلوي -نهج 185

# 4-المشاريع المتواصلة

1. المشاريع البلدية

2- المشاريع الوطنية

# المشاريع المتواصلة بمنطقة التضامن بعنوان سنة 2016

## مشروع تهذيب حي 18 جانفي قسط (1)

البرمجة: 2016

الخطة التمويلية:

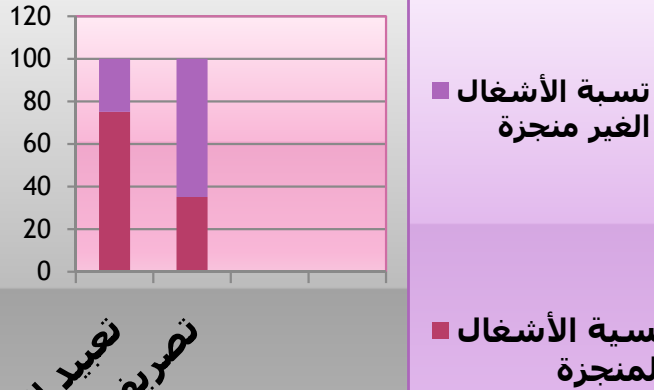
\*مساعدة موظفة: 2200.000د

\*الكلفة: 2200.000د

مكونات المشروع:

\*إعادة تعبيد بعض الطرقات

\* تصريف مياه الأمطار



تعبيد الطرقات  
تصريف مياه الأمطار





# 02- المشاريع الوطنية

# مشاريع المبرمجة برنامج التنمية المندمجة لسنة 2017

ع/ر	المشروع	المكونات
1	□ البنية الأساسية الكلفة: 4466أد	1-إعادة تهيئة وتعبيد وتصريف مياه الأمطار بنهج 1824 ( الكلفة: 305أد) 2-تعبيد حي 18جانفي (قسط عدد02) ( الكلفة: 1536أد) 3-تهيئة وتعبيد نهج بوعرادة ومحطة الحافلات3 ( الكلفة: 280أد) 4- تهيئة محيط وادي صفر ( الكلفة: 400أد) 5-تهذيب حي طارق ابن زياد(تعبيد وتصريف مياه الأمطار وتنوير عمومي) ( الكلفة: 1670أد) 6-تهيئة ملعب حي ( الكلفة: 275أد)
2	□ البنية الأساسية المنتجة الكلفة: 242أد	بناء منطقة حرفية ( الكلفة: 242أد)
3	□ التجهيزات الجماعية الكلفة : 1551أد	1-تهيئة وتجهيز مركب الطفولة ( الكلفة: 200أد) 2-بناء وتجهيز قسم طب الأسنان ( الكلفة: 274أد) 3-تهيئة ساحات عمومية بحي طارق ابن زياد ( الكلفة: 100أد) 4-تهيئة مسرح هواء طلق بالمنتزه البلدي ( الكلفة: 977أد)

# برنامج تعصير الطرقات (تكملة)

المشروع	العمادات	أماكن التدخل المقترحة
<p>□ البنية الأساسية الكلفة: 1000أد</p>	<p>□ عمادة الشبابي</p>	- نهج جابر ابن حيان-
		نهج 1817 (جزء)
		نهج 1844
		نهج 1843
	<p>□ عمادة التضامن</p>	نهج سوريا - نهج دمشق - نهج حربة
		نهج 172 - نهج 173 - نهج الرائد البحاوي
		نهج مطر- نهج سينا- نهج قلالة- نهج بنفردان
		نهج المنجي سليم - نهج مارث - نهج بيروت
	<p>□ عمادة 09أفريل</p>	مدخل مدرسة التضامن 3- نهج بنزرت - نهج قبلي -
		نهج وهران - نهج قابس

# بلدية التضامن

شكرا على  
المتابعة